

Ciekawe zakątki Wierzbia

Wierzbie

A green road sign with the word 'Wierzbie' in white, set against a background of a green field and a blue sky with clouds. The sign is mounted on two metal posts. The background shows a rolling green landscape under a bright blue sky with scattered white clouds. A tree trunk is visible on the left side of the frame.

Nieistniejący
obecnie dwór
w Wierzbiu



Anton Kahlert's Gasthaus

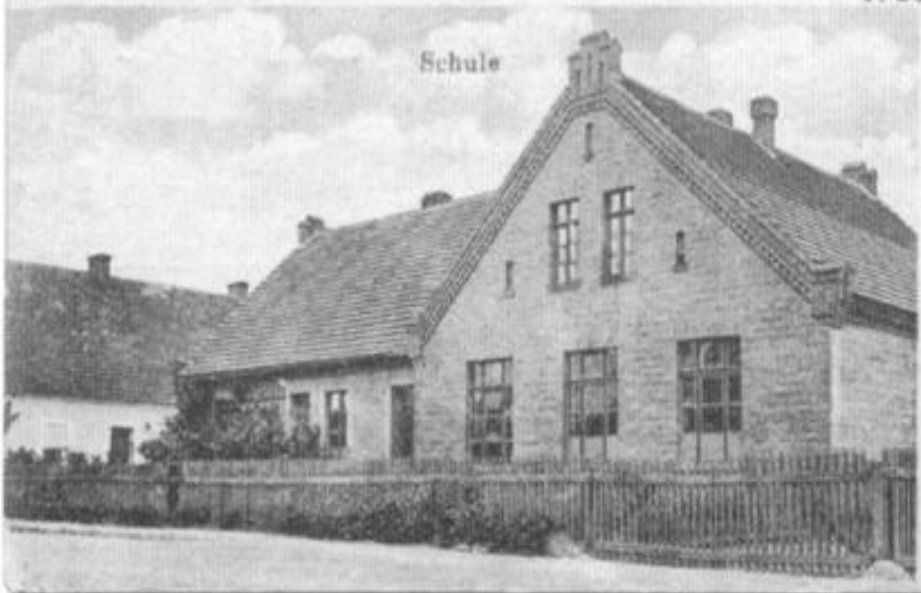


Kirchen

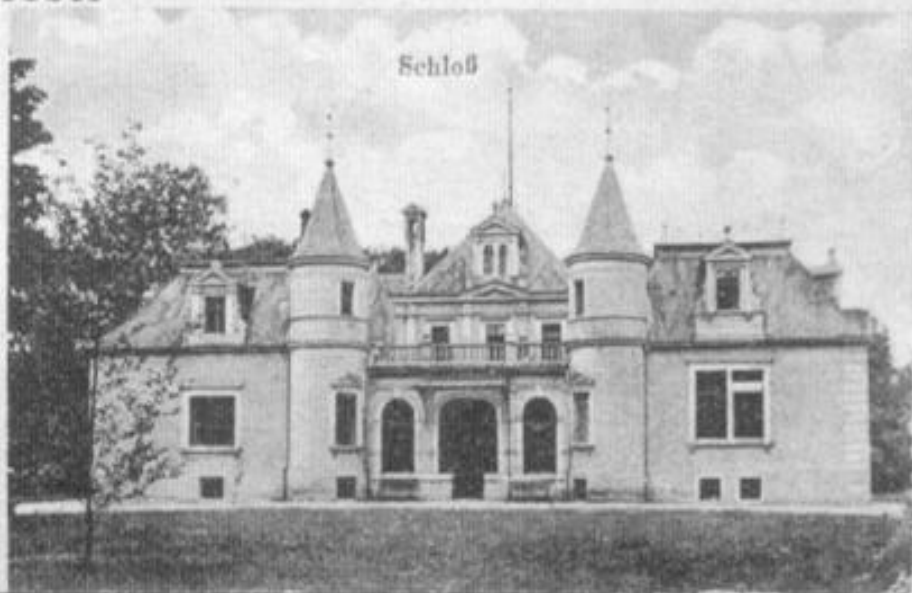


Wiersbel

Schule

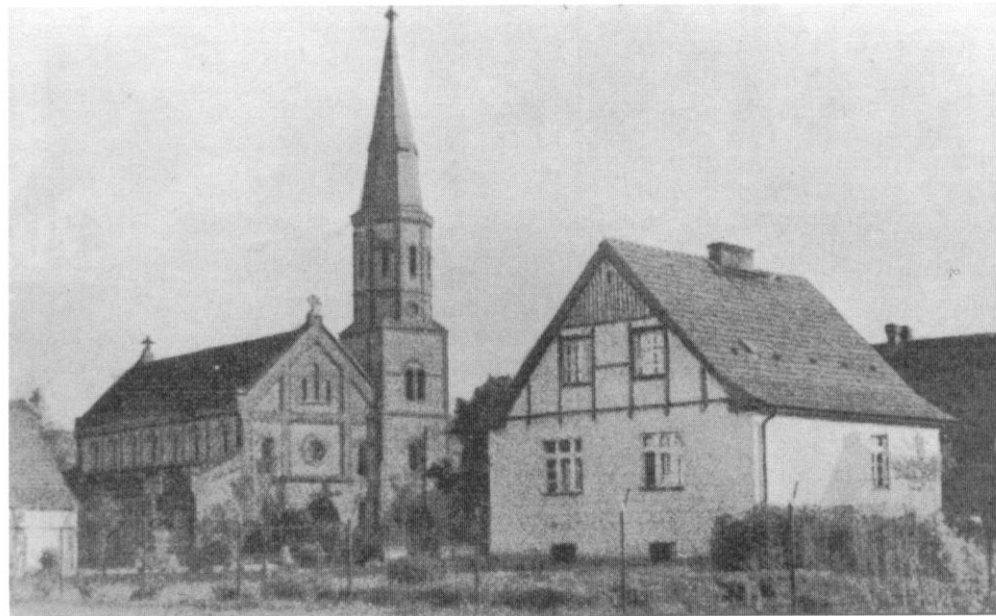


Schloß



Weidengut (Wiersbel) Dorfansichten um 1914

Kościół dawniej i dziś



Weidengut (Wiersbel) Kath. Kirche um 1930



Kościół pw. Podwyższenia Krzyża Świętego w Wierzbiu

Kościół wybudowany w latach
1905-1906 z inicjatywy proboszcza
ks. Augustyna Zedlera.





Kaplica (1795r.)



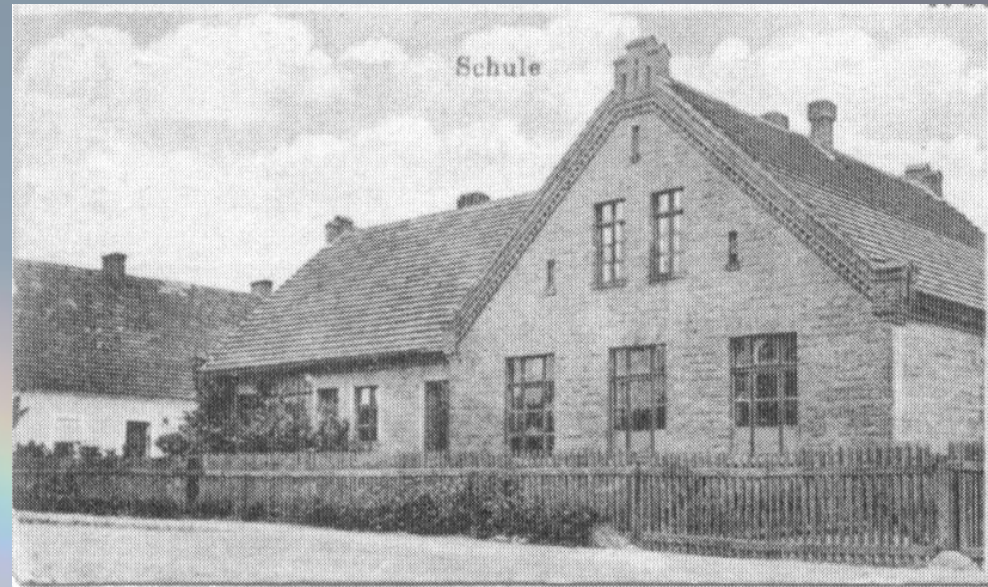


Lapidarium powstało w 2005 roku w 100 rocznicę śmierci hrabiego Aleksandra von Strachwitz oraz 105 rocznicę śmierci ks. Augustyna Zedlera. Stanowią je pozostałości z nagrobków niemieckich z XIX i XX w.

Plebania



Szkoła dawniej i dziś



OSP
WIERZBIE



R
E
M
I
Z
A

S
T
R
A
Ż
A
C
K
A

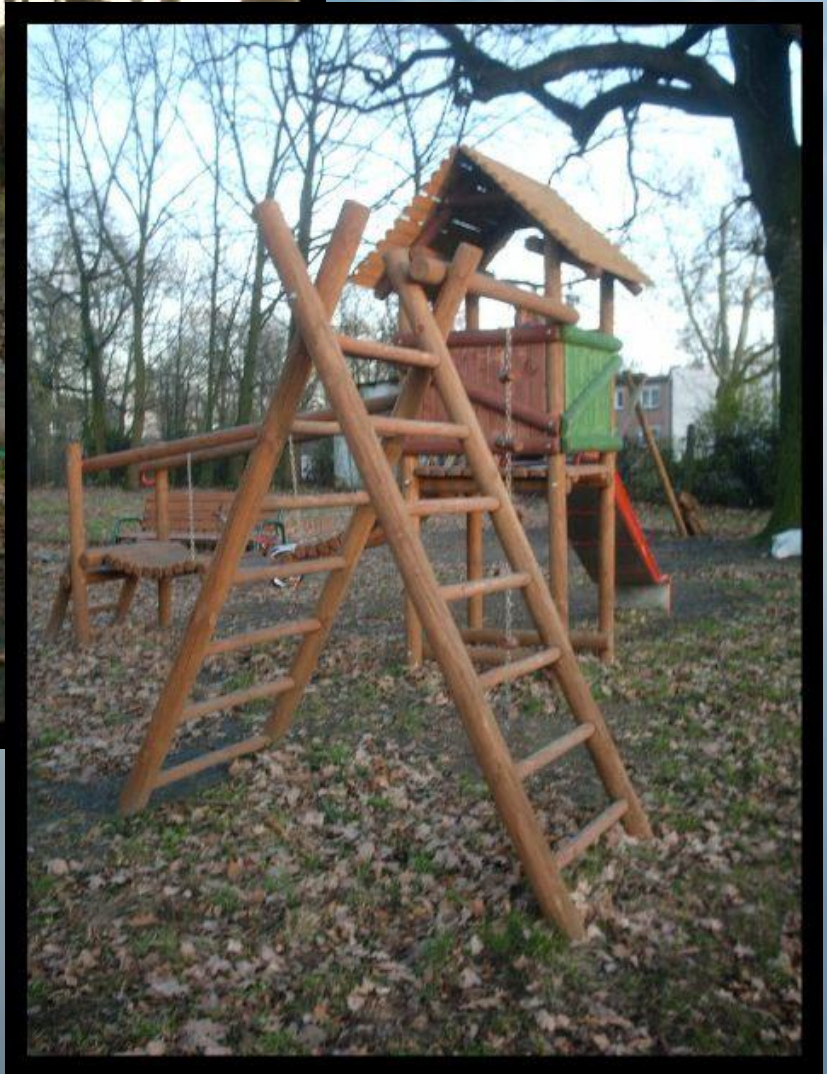




Staw
strażacki

A photograph of a park in autumn. The ground is covered with fallen brown leaves. Several trees with bare branches are visible, along with a few evergreens. In the background, there is a playground with wooden structures and a building. The text "Park Wierzbiański" is overlaid in white.

Park Wierzbiański





BIBLIOTEKA PUBLICZNA

BIBLIOTEKA PUBLICZNA

GMINY ŁAMBINOWICE

FILIA W WIERZBIU

A gravel path lined with young linden trees in a park setting. On the right, there is a wooden signpost with a map and text. The path leads into a dense grove of trees.

Aleję stanowi 145 lip.

Aleja lipowa rozpoczynająca
ścieżkę dydaktyczno-przyrodniczą.



Bradlo

Miejsce powstało w 2006r. i upamiętnia wizytę czeskiej delegacji z gminy Kamenna (projekt Zielone Partnerstwo). Nazwa pochodzi od kamieni ustawionych w tym miejscu i nawiązuje do Wzgórza Bradlo w Czechach.

WIERZBIE, 24 CZERWIEC 2006 R.
LAS MŁODYCH - MAŁE BRADŁO

Projekt współfinansowany ze środków Europejskiego Funduszu Rozwoju Regionalnego w ramach Programu Interreg III A Czechi - Polska

Las młodych

Grupa ponad 25 drzew posadzonych przez młodych uczestników projektu „Zielone Partnerstwo” 24 czerwca 2006 roku.

A close-up photograph of a dark brown wooden plank with a heart-shaped hole cut into it. The wood grain is clearly visible, running vertically. The hole is centered horizontally and has a slightly irregular, hand-cut appearance. The word "Wierzbie" is written in a clean, white, sans-serif font across the center of the heart-shaped opening. The background behind the hole is solid black.

Wierzbie

Wykonanie prezentacji:
K. Figurniak, A. Suchodolska

Zdjęcia wykonali:
M. Biernacka, W. Łazoryszak,
A. Suchodolska, M. Pałęcki

