

Łambinowice przed laty



Lamsdorf 1897



Lamsdorf 1897

Baraki i pastwiska do wypasania  
owiec



**Budynek Wojskowej Komendy  
Uzupełnień przy Lager I i placówka  
poczty polowej - 1939 r.**



Dawna restauracja Karla Klennerta



Dawna wartownia strzegąca  
dostępu do Lager I



Kasyno oficerskie na terenie Lager I



**Budynek administracji  
garnizonowanej**



Budynek komendantury poligonu-  
dzisiejsze muzeum Jeńców  
wojennych w Łambinowicach





**Budynek poczty garnizonowej**



Dawny hotel Theobalda Puscha



**Główna droga Łambinowic  
prowadząca do kościoła**



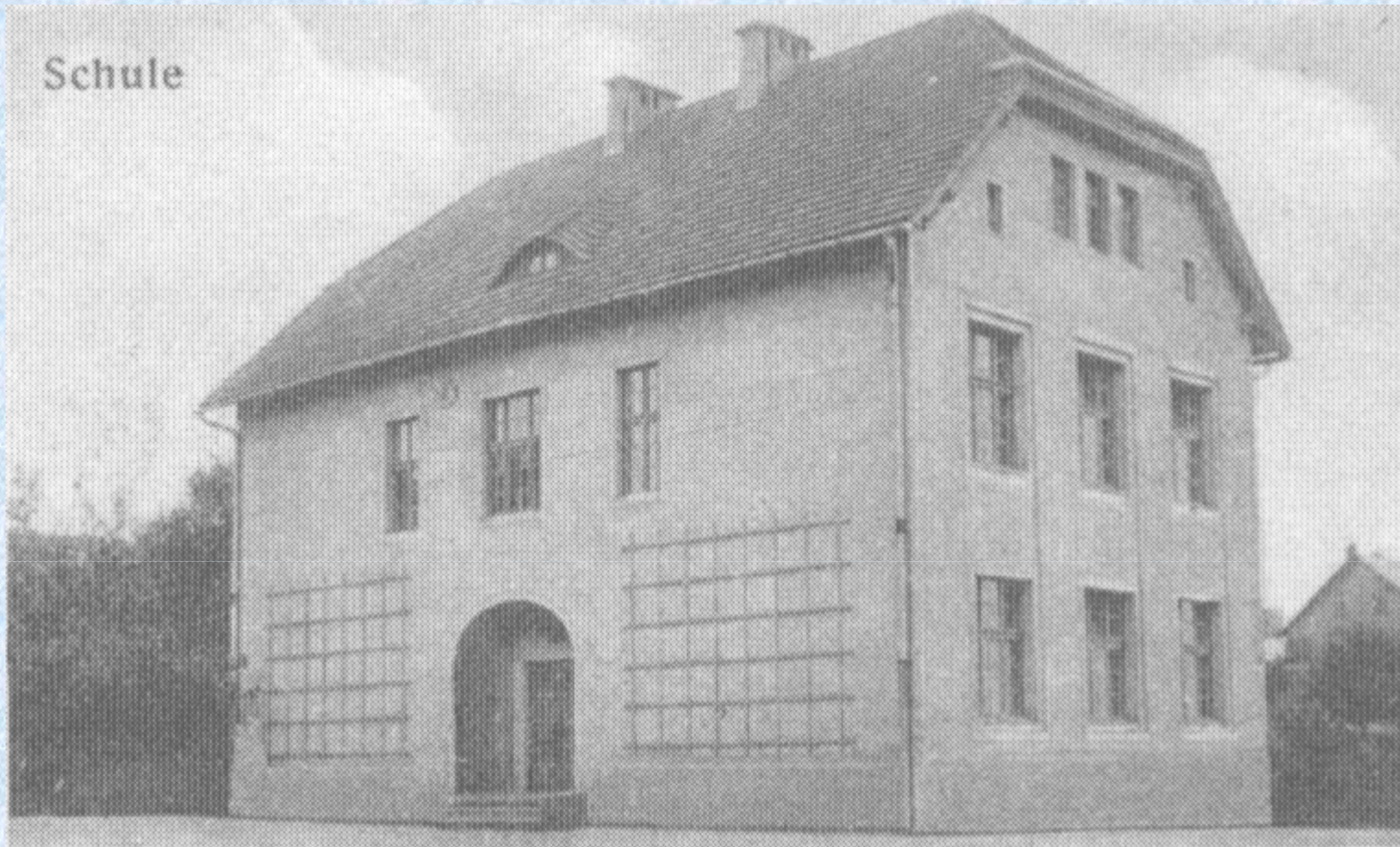
**Stacja kolejowa w Łambinowicach**



**Kościół**



Dom sióstr zakonnych



Szkoła

Prezentacje wykonały:

-Edyta Wolak

-Klaudia Jendrysik